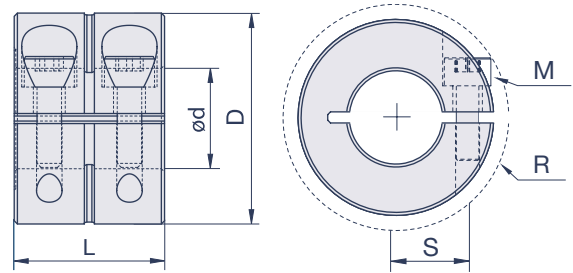


## Torqmax MWCL-F, -A, -SS

Einteilig, kompakt Stahl, Aluminium, Edelstahl



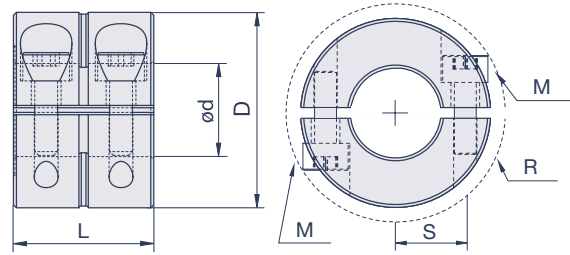
### Spezifikationen

Modell			d	D	L	S	R	M
			mm	mm	mm	mm	mm	
MWCL-6-F	MWCL-6-A	MWCL-6-SS	6	16	20	5,51	20,8	M3
MWCL-8-F	MWCL-8-A	MWCL-8-SS	8	18	20	6,5	22,4	M3
MWCL-10-F	MWCL-10-A	MWCL-10-SS	10	24	20	8,51	26,3	M3
MWCL-12-F	MWCL-12-A	MWCL-12-SS	12	28	24	10,01	32	M4
MWCL-16-F		MWCL-16-SS	16	34	29	12,5	39,3	M5
MWCL-20-F		MWCL-20-SS	20	40	33	14,73	47,4	M6
MWCL-25-F		MWCL-25-SS	25	45	33	17,5	52,1	M6

M= Schraubengröße, g= Masse, S= Schraubenlage, R= Raumbedarf  
Bohrungstoleranz: +0,050mm / +0,012mm

## Torqmax MWSP-F, -SS

Geteilt, kompakt Stahl, Edelstahl



### Spezifikationen

Modell		$d_1$ mm	D mm	L mm	S mm	R mm	M
MWSP-6-F	MWSP-6-SS	6	16	20	5,51	20,8	M3
MWSP-8-F	MWSP-8-SS	8	18	20	6,5	22,4	M3
MWSP-10-F	MWSP-10-SS	10	24	20	8,51	26,3	M3
MWSP-12-F	MWSP-12-SS	12	28	24	10,01	32	M4
MWSP-16-F	MWSP-16-SS	16	34	29	12,5	39,3	M5
MWSP-20-F	MWSP-20-SS	20	40	33	14,73	47,4	M6
MWSP-25-F	MWSP-25-SS	25	45	33	17,5	52,1	M6

M= Schraubengröße, g= Masse, S= Schraubenlage, R= Raumbedarf  
Bohrungstoleranz: +0,050mm / +0,012mm