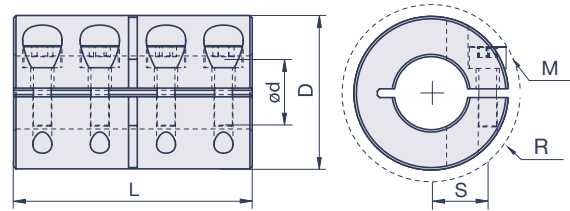


Torqmax MCLX-A

Einteilig Aluminium



Spezifikationen

Modell	d ₁ mm	d ₂ mm	D mm	L mm	S mm	R mm	M	T _A Nm	max. rpm min ⁻¹	T _{Kmax} Nm	g g
MCLX-3-3-A	3	3	15	22	4,6	15	M2	0,6	4.000	7	0,009
MCLX-4-4-A	4	4	15	22	4,6	15	M2	0,6	4.000	7	0,009
MCLX-5-5-A	5	5	15	22	4,6	15	M2	0,6	4.000	7	0,009
MCLX-6-6-A	6	6	18	30	5,9	21,5	M3	2,1	4.000	30	0,018
MCLX-8-8-A	8	8	24	35	9	27,1	M3	2,1	4.000	45	0,041
MCLX-10-10-A	10	10	29	45	10,6	33	M4	4,6	4.000	95	0,073
MCLX-12-12-A	12	12	29	45	10,6	33	M4	4,6	4.000	95	0,3

M= Schraubengröße, T_A= Schraubenanzugsmoment, T_{Kmax} = Kupplungsmaximalmoment, g= Masse, S= Schraubenlage, R= Raumbedarf
 Bohrungstoleranz: +0,050mm / +0,012mm
 Ausführungen mit Bohrungsdurchmessern bis 24 mm im Programm. Bitte fragen Sie uns zu den weiteren Kupplungsgrößen.