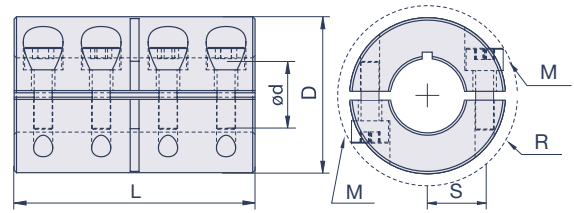


## Torqmax MSPX-F MSPC-F

Geteilt Stahl



MSPC mit Nut nach DIN 6885/1

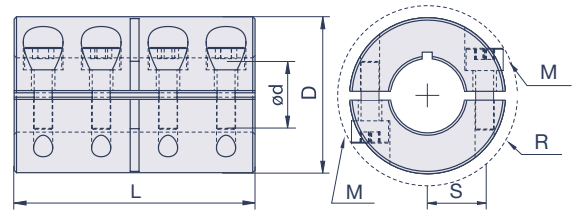
### Spezifikationen

Modell Nut nach DIN 6885/1	d <sub>1</sub> mm	d <sub>2</sub> mm	D mm	L mm	S mm	R mm	M	T <sub>A</sub> Nm	max. rpm min <sup>-1</sup>	T <sub>Kmax</sub> Nm	g kg	
MSPX-3-3-F	3	3	15	22	4,6	15	M2	0,6	4.000	8	0,054	
MSPX-4-4-F	4	4	15	22	4,6	15	M2	0,6	4.000	8	0,054	
MSPX-5-5-F	5	5	15	22	4,6	15	M2	0,6	4.000	8	0,054	
MSPX-6-6-F	6	6	18	30	5,9	21,5	M3	2,1	4.000	34	0,054	
MSPX-8-8-F	MSPC-8-8-F	8	8	24	35	9	27,1	M3	2,1	4.000	50	0,11
MSPX-10-10-F	MSPC-10-10-F	10	10	29	45	10,6	33	M4	4,6	4.000	105	0,2
MSPX-12-12-F	MSPC-12-12-F	12	12	29	45	10,6	33	M4	4,6	4.000	105	0,3
MSPX-14-14-F	MSPC-14-14-F	14	14	34	50	12	39,4	M5	9,5	4.000	200	0,3
MSPX-15-15-F	MSPC-15-15-F	15	15	34	50	12	39,4	M5	9,5	4.000	200	0,3
MSPX-16-16-F	MSPC-16-16-F	16	16	34	50	12	39,4	M5	9,5	4.000	200	0,3
MSPX-20-20-F	MSPC-20-20-F	20	20	42	65	15,4	48,9	M6	16	4.000	350	0,55
MSPX-25-25-F	MSPC-25-25-F	25	25	45	75	16,9	51,5	M6	16	4.000	400	0,67
MSPX-30-30-F	MSPC-30-30-F	30	30	53	83	20,9	58,7	M6	16	4.000	475	0,98
MSPX-35-35-F	MSPC-35-35-F	35	35	67	95	26,7	74,7	M8	39	4.000	1.100	1,9
MSPX-40-40-F	MSPC-40-40-F	40	40	77	108	31,8	84	M8	39	4.000	1.325	2,9
MSPX-50-50-F	MSPC-50-50-F	50	50	85	124	34,1	94,2	M10	77	4.000	2.250	3,6

M= Schraubengröße, T<sub>A</sub>= Schraubenanzugsmoment, T<sub>Kmax</sub>= Kupplungsmaximalmoment, g= Masse, S= Schraubenlage, R= Raumbedarf  
 Bohrungstoleranz: +0,050mm / +0,012mm  
 Ausführungen mit Bohrungsdurchmessern bis 100 mm im Programm. Bitte fragen Sie uns zu den weiteren Kupplungsgrößen.

## Torqmax MSPX-SS MSPC-SS

Geteilt Edelstahl



MSPC mit Nut nach DIN 6885/1

### Spezifikationen

Modell Nut nach DIN 6885/1	d <sub>1</sub> mm	d <sub>2</sub> mm	D mm	L mm	S mm	R mm	M	T <sub>A</sub> Nm	max. rpm min <sup>-1</sup>	T <sub>Kmax</sub> Nm	g kg	
MSPX-3-3-SS	3	3	15	22	4,6	15	M2	0,36	4.000	2	0,054	
MSPX-4-4-SS	4	4	15	22	4,6	15	M2	0,36	4.000	2	0,054	
MSPX-5-5-SS	5	5	15	22	4,6	15	M2	0,36	4.000	2	0,054	
MSPX-6-6-SS	6	6	18	30	5,9	21,5	M3	1,1	4.000	10	0,054	
MSPX-8-8-SS	MSPC-8-8-SS	8	8	24	35	9	27,1	M3	1,1	4.000	16	0,11
MSPX-10-10-SS	MSPC-10-10-SS	10	10	29	45	10,6	33	M4	2,5	4.000	32	0,2
MSPX-12-12-SS	MSPC-12-12-SS	12	12	29	45	10,6	33	M4	2,5	4.000	32	0,3
MSPX-14-14-SS	MSPC-14-14-SS	14	14	34	50	12	39,4	M5	5,4	4.000	60	0,3
MSPX-15-15-SS	MSPC-15-15-SS	15	15	34	50	12	39,4	M5	5,4	4.000	60	0,3
MSPX-16-16-SS	MSPC-16-16-SS	16	16	34	50	12	39,4	M5	5,4	4.000	60	0,3
MSPX-20-20-SS	MSPC-20-20-SS	20	20	42	65	15,4	48,9	M6	9,6	4.000	110	0,55
MSPX-25-25-SS	MSPC-25-25-SS	25	25	45	75	16,9	51,5	M6	9,6	4.000	110	0,67
MSPX-30-30-SS	MSPC-30-30-SS	30	30	53	83	20,9	58,7	M6	9,6	4.000	150	0,98
MSPX-35-35-SS	MSPC-35-35-SS	35	35	67	95	26,7	74,7	M8	23	4.000	330	1,9
MSPX-40-40-SS	MSPC-40-40-SS	40	40	77	108	31,8	84	M8	23	4.000	400	2,9
MSPX-50-50-SS	MSPC-50-50-SS	50	50	85	124	34,1	94,2	M10	46	4.000	675	3,6

M= Schraubengröße, T<sub>A</sub>= Schraubenanzugsmoment, T<sub>Kmax</sub>= Kupplungsmaximalmoment, g= Masse, S= Schraubenlage, R= Raumbedarf  
Bohrungstoleranz: +0,050mm / +0,012mm